


Sistema Automatizado de Administración y Contabilidad Gubernamental (ver: 2.6.0.0)

Generales Políticas Presupuesto Egreso Ingresos Compras Tesorería Oficina Pública Catálogo Reportes Usuarios Utilitarios Ayuda Ventanas Salir

Reportes

- Informe Periódico y Cuenta Pública
- Consolidación
- Ley de Disciplina Financiera
- Estados Financieros
- Formatos Seviz
- Otros Reportes
  - Contables
    - Balanza de Comprobación
    - Auxilios de Cuentas
    - Estado Analítico del Pasivo
    - Estado de Resultados
    - Estado de Origen y Aplicación de Recursos
    - Indicadores Financieros
    - Evaluación de la Ejecución del Presupuesto
    - Resumen de Movimientos (Egresos)
    - Transacciones en las Cuentas de Bancos
    - Cédula de Depósito en las cuentas de Bancos
    - Polizas
    - Exportación Portal Cuentas Públicas
    - Información de Periodos Intermedios
    - Objeto del Gasto Por Proveedor
    - Transacciones de Egreso Base Contable
    - Informe de Egresos Devengados - Pagados
    - Auxiliar Base Contable
    - Libro Mayor
    - Libro Diario
    - Flujo Operacional
    - Gestión Presupuestal del Gasto Devengado

 **SAACCO** **ET**

Sistema Automatizado de Administración y Contabilidad Gubernamental

0640066 SISTEMA PARA EL DESARROLLO INTEGRAL DE LA FAMILIA DEL MUNICIPIO DE ARM... | Usuario: Ma del Carmen Aguayo Carrillo | Ver: Usuarios Conectados al Sistema - (Usuarios Permitidos: 10)

10/02/2018

Export a BookPage 1 of 10



# SISTEMA PARA EL DESARROLLO INTEGRAL DE LA FAMILIA DEL MUNICIPIO DE ARMERIA, COLIMA ESTADO DE COLIMA

Balanza de Comprobación del 01/ene./2025 al 31/dic./2025  
 Cuentas con saldos y movimientos acumulados. (De la cuenta: 1000 a la 9999)

Libro: 001  
 Pag: 00000000000000000000

Fecha: 10/10/2025  
 Total de Impresión: 22 de 10 p. m.

Rel.	Cuenta	Nombre de la cuenta	SALDO ANTERIOR		MOVIMIENTOS		SALDO ACTUAL	
			DEUDOR	ACREEDOR	DEUDOR	ACREEDOR	DEUDOR	ACREEDOR
D	1101-1-00000001	CUENTA CORRIENTE	\$0.00	\$0.00	\$0.00	\$0.00	\$0.00	\$0.00
D	1101-1-00000002	TERMINA DE JESUS MIGUEL RAMIREZ	\$0.00	\$0.00	\$0.474.30	\$0.474.30	\$0.474.30	\$0.00
D	1101-1-00000003	FABRICA LIZET MARAVALS ORIEL	\$0.00	\$0.00	\$2.142.00	\$2.142.00	\$2.142.00	\$0.00
D	1101-2	ANTICIPO A PROVEEDORES POR PRESTACION DE SERVICIOS	\$0.00	\$0.00	\$0.184.01	\$2.184.01	\$0.00	\$0.00
D	1101-3-00000002	INSTITUTO MEXICANO DEL SEGURO SOCIAL	\$0.00	\$0.00	\$2.184.01	\$2.184.01	\$0.00	\$0.00
D	1200	ACTIVO NO CIRCULANTE	\$1,236,231.81	\$0.00	\$25,946.00	\$0.00	\$1,262,177.81	\$0.00
D	1240	BIENES MUEBLES	\$221,863.41	\$0.00	\$25,946.00	\$0.00	\$247,809.41	\$0.00
D	1241	MOBILIARIO Y EQUIPO DE ADMINISTRACIÓN	\$221,863.41	\$0.00	\$25,946.00	\$0.00	\$247,809.41	\$0.00
D	1241-1	Equipo de cómputo y de telecomunicaciones de la información	\$21,863.41	\$0.00	\$15,946.00	\$0.00	\$37,809.41	\$0.00
D	1241-1-0001	Equipo de cómputo y de telecomunicaciones de la información	\$21,863.41	\$0.00	\$15,946.00	\$0.00	\$37,809.41	\$0.00
D	1241-1-0002	Otros mobiliarios y equipo de administración	\$0.00	\$0.00	\$11,946.00	\$0.00	\$11,946.00	\$0.00
D	1241-1-0003	Otros mobiliarios y equipo de administración	\$0.00	\$0.00	\$11,946.00	\$0.00	\$11,946.00	\$0.00
D	1244	VEHICULOS Y EQUIPO DE TRANSPORTES	\$221,863.41	\$0.00	\$0.00	\$0.00	\$221,863.41	\$0.00
D	1244-1	VEHICULOS Y EQUIPO TERRESTRE	\$221,863.41	\$0.00	\$0.00	\$0.00	\$221,863.41	\$0.00
D	1244-1-0001	Veículos y equipo de transporte	\$221,863.41	\$0.00	\$0.00	\$0.00	\$221,863.41	\$0.00
D	1250	ACTIVOS INTANGIBLES	\$0.00	\$0.00	\$0.00	\$0.00	\$0.00	\$0.00
D	1251	SOFTWARE	\$0.00	\$0.00	\$0.00	\$0.00	\$0.00	\$0.00
D	1251-1	SOFTWARE	\$0.00	\$0.00	\$0.00	\$0.00	\$0.00	\$0.00
D	1251-1-0001	Software	\$0.00	\$0.00	\$0.00	\$0.00	\$0.00	\$0.00
D	1254	LICENCIAS	\$0.00	\$0.00	\$0.00	\$0.00	\$0.00	\$0.00
D	1254-1	Licencias informáticas e intelectuales	\$0.00	\$0.00	\$0.00	\$0.00	\$0.00	\$0.00
D	1254-1-01	Lic. Anual Norma Contable	\$0.00	\$0.00	\$0.00	\$0.00	\$0.00	\$0.00
D	1270	ACTIVOS DIFERIDOS	\$0.00	\$0.00	\$0.00	\$0.00	\$0.00	\$0.00
D	1271	ESTUDIOS, FORMULACIÓN Y EVALUACIÓN DE PROYECTOS	\$0.00	\$0.00	\$0.00	\$0.00	\$0.00	\$0.00
D	1271-1	Estudios de proyectos productivos no incluidos en programas especiales de desarrollo	\$0.00	\$0.00	\$0.00	\$0.00	\$0.00	\$0.00
A	2000	PASIVO	\$0.00	\$1,108,886.78	\$0.00	\$0.00	\$0.00	\$1,108,886.78
A	2100	PASIVO CIRCULANTE	\$0.00	\$1,380,090.78	\$0.00	\$0.00	\$0.00	\$1,380,090.78
A	2110	CUENTAS POR PAGAR A CORTO PLAZO	\$0.00	\$1,380,090.78	\$0.00	\$0.00	\$0.00	\$1,380,090.78
A	2111	SERVICIOS PERSONALES POR PAGAR A CORTO PLAZO	\$0.00	\$719,223.74	\$0.00	\$0.00	\$0.00	\$719,223.74
A	2111-1	Servicios Personales por Pagar a Corto Plazo	\$0.00	\$719,223.74	\$0.00	\$0.00	\$0.00	\$719,223.74
A	2111-1-0001	Sueldos	\$0.00	\$412,088.73	\$0.00	\$0.00	\$0.00	\$412,088.73
A	2111-1-0002	Salarios	\$0.00	\$412,088.73	\$0.00	\$0.00	\$0.00	\$412,088.73
A	2111-1-0003	Remuneración	\$0.00	\$412,088.73	\$0.00	\$0.00	\$0.00	\$412,088.73
A	2111-1-0004	Indemnidades y prestaciones	\$0.00	\$0.00	\$0.00	\$0.00	\$0.00	\$0.00
A	2111-1-0005	Quintas partes	\$0.00	\$0.00	\$0.00	\$0.00	\$0.00	\$0.00
A	2111-1-0006	Pagos por antigüedad	\$0.00	\$0.00	\$0.00	\$0.00	\$0.00	\$0.00
A	2111-1-0007	Beneficios por enfermedad	\$0.00	\$0.00	\$0.00	\$0.00	\$0.00	\$0.00

Page 2



# SISTEMA PARA EL DESARROLLO INTEGRAL DE LA FAMILIA DEL MUNICIPIO DE ARMERIA, COLIMA

## ESTADO DE COLIMA

Balanza de Comparación del 01/ene./2025 al 31/dic./2025

Cuentas con saldos y movimientos acumulados. (De la cuenta: 1000 a la 9999)

Fecha: 10/feb/2025  
Hora de Impresión: 12:10 p. m.

Rel. Cuenta	Nombre de la cuenta	SALDO ANTERIOR		MOVIMIENTO		SALDO ACTUAL	
		DEUDOR	ACREEDOR	DEUDOR	ACREEDOR	DEUDOR	ACREEDOR
A. 2111-0-1000	Prima vacacional	\$0.00	\$4,850.13	\$108,750.50	\$108,750.50	\$0.00	\$4,850.13
A. 2111-0-1000	Aguinaldo	\$0.00	\$38,384.44	\$722,886.87	\$722,886.87	\$0.00	\$38,384.44
A. 2111-0-1004	Compensación vacacional	\$0.00	\$4,086.52	\$621,363.77	\$621,363.77	\$0.00	\$4,086.52
A. 2111-0-1400	Aportaciones de seguridad social	\$0.00	\$40,788.86	\$240,780.17	\$240,780.17	\$0.00	\$40,788.86
A. 2111-0-1400	Aportaciones al IMSS	\$0.00	\$2,947.57	\$0.00	\$0.00	\$0.00	\$2,947.57
A. 2111-0-1404	Aportaciones de seguridad social congresistas	\$0.00	\$0+155.24	\$0.00	\$0.00	\$0.00	\$0+155.24
A. 2111-0-1408	Aportaciones al seguro de cesantía en edad avanzada	\$0.00	\$7,217.57	\$0.00	\$0.00	\$0.00	\$7,217.57
A. 2111-0-1409	Aportaciones al Sistema de Ahorro para el Retiro (SAR)	\$0.00	\$525,359.01	\$0.00	\$0.00	\$0.00	\$525,359.01
A. 2111-0-1430	Aportación para el retiro (PARED)	\$0.00	\$0.00	\$280,328.62	\$280,328.62	\$0.00	\$0.00
A. 2111-0-1501	Aportaciones de gobierno al fondo de ahorro	\$0.00	\$5,380.16	\$0.00	\$0.00	\$0.00	\$5,380.16
A. 2111-0-1501	Fondo de retiro	\$0.00	\$6,554.14	\$0.00	\$0.00	\$0.00	\$6,554.14
A. 2111-0-1540	Ayuda para tierra	\$0.00	\$14,460.38	\$285,751.28	\$285,751.28	\$0.00	\$14,460.38
A. 2111-0-15407	Proximidad	\$0.00	\$84,181.21	\$54,583.40	\$54,583.40	\$0.00	\$84,181.21
A. 2111-0-15412	Ayuda para Uniforme	\$0.00	\$6,387.58	\$147,812.97	\$147,812.97	\$0.00	\$6,387.58
A. 2111-0-15413	Bono Bursátiles	\$0.00	\$42,419.33	\$50,512.52	\$50,512.52	\$0.00	\$42,419.33
A. 2111-0-15414	Bono Inmobiliario	\$0.00	\$70,419.23	\$21,446.38	\$21,446.38	\$0.00	\$70,419.23
A. 2111-0-15415	Bono Votante	\$0.00	\$7,221.60	\$7,221.60	\$7,221.60	\$0.00	\$7,221.60
A. 2111-0-15416	Bono semestralmente anual	\$0.00	\$20,226.11	\$10,553.28	\$10,553.28	\$0.00	\$20,226.11
A. 2111-0-15418	Atuendos al Personal	\$0.00	\$109,881.88	\$0.00	\$0.00	\$0.00	\$109,881.88
A. 2111-0-15502	Ayuda escolar	\$0.00	\$2,000.00	\$0.00	\$0.00	\$0.00	\$2,000.00
A. 2111-0-15502	Ayuda para transporte	\$0.00	\$23,868.62	\$238,724.70	\$238,724.70	\$0.00	\$23,868.62
A. 2111-0-15504	Salarios extraordinarios	\$0.00	\$0.00	\$22,967.65	\$22,967.65	\$0.00	\$0.00
A. 2111-0-15518	Ayuda para compra de juguetes	\$0.00	\$110.12	\$0.00	\$0.00	\$0.00	\$110.12
A. 2111-0-15520	Día Social de Padres	\$0.00	\$1,404.86	\$2,969.32	\$2,969.32	\$0.00	\$1,404.86
A. 2111-0-15521	Día social de la semana	\$0.00	\$271.16	\$271.16	\$271.16	\$0.00	\$271.16
A. 2111-0-15522	Revelación	\$0.00	\$7,059.76	\$0.00	\$0.00	\$0.00	\$7,059.76
A. 2111-0-15529	Canasta básica	\$0.00	\$16,912.56	\$307,734.09	\$307,734.09	\$0.00	\$16,912.56
A. 2111-0-15527	Día social de los niños	\$0.00	\$11,596.57	\$23,112.74	\$23,112.74	\$0.00	\$11,596.57
A. 2111-0-15545	Grupos recreativos	\$0.00	\$80,737.76	\$80,442.17	\$80,442.17	\$0.00	\$80,737.76
A. 2111-1	Remuneración por pagar al Personal de carácter permanente a CP	\$0.00	\$46,889.23	\$0.00	\$0.00	\$0.00	\$46,889.23
A. 2111-1-01	Armando Hernández Ramos Grados	\$0.00	\$16,812.76	\$0.00	\$0.00	\$0.00	\$16,812.76
A. 2111-1-06	Ornela Nuño Grados	\$0.00	\$0.00	\$0.00	\$0.00	\$0.00	\$0.00
A. 2111-1-09	Dayana Monserrat Domínguez Figueroa	\$0.00	\$0.00	\$0.00	\$0.00	\$0.00	\$0.00
A. 2111-1-14	Lorena Hernández Ordaz	\$0.00	\$0.00	\$0.00	\$0.00	\$0.00	\$0.00
A. 2111-1-16	Beatrix Pérez Domínguez	\$0.00	\$6,970.27	\$0.00	\$0.00	\$0.00	\$6,970.27
A. 2111-1-18	Haydee Guadalupe Rodríguez Álvarez	\$0.00	\$23,903.86	\$0.00	\$0.00	\$0.00	\$23,903.86
A. 2111-1	Contratos a servicios públicos por pagar a CP	\$0.00	\$0.11	\$99,891.39	\$99,891.39	\$0.00	\$0.11
A. 2111-1-3071	VALUACIÓN DEL SUBSIDIARIO POR PAGAR	\$0.00	\$0.11	\$99,891.39	\$99,891.39	\$0.00	\$0.11
A. 2111-1	PROVEEDORES POR PAGAR a CORTO PLAZO	\$0.00	\$200,369.19	\$1,120,200.50	\$1,120,200.50	\$0.00	\$200,369.19
A. 2111-1	Proveedores por Pagar a Corto Plazo	\$0.00	\$221,861.16	\$1,094,384.86	\$1,094,384.86	\$0.00	\$221,861.16

A	2012	PROVEEDORES POR PAGAR A CORTO PLAZO	\$0.00	\$300,369.15	\$1,120,300.55	\$1,120,300.55	\$0.00	\$300,369.15
A	2012.0	Proveedores por Pagar a Corto Plazo	\$0.00	\$300,369.15	\$1,120,300.55	\$1,120,300.55	\$0.00	\$300,369.15

Page 2

SISTEMA PARA EL DESARROLLO INTEGRAL DE LA FAMILIA DEL MUNICIPIO DE ARMERIA, COLIMA  
ESTADO DE COLIMA

Balanza de Comprobación del 01/ene./2025 al 31/dic./2025

Cuentas con saldos y movimientos acumulados. (De la cuenta: 1000 a la 9999)

Fecha y hora de impresión: 10/06/2025 02:12 p.m.

Ref.	Cuenta	Nombre de la cuenta	SALDO ANTERIOR		MOVIMIENTOS		SALDO ACTUAL	
			DEUDOR	ACREEDOR	DEUDOR	ACREEDOR	DEUDOR	ACREEDOR
A	2112-0-00004	JOL JIMENEZ VIGON	\$0.00	\$0.00	\$1,440.00	\$1,440.00	\$0.00	\$0.00
A	2112-0-00019	MATILDE MARULLON ZEPEDA	\$0.00	\$200.00	\$0.00	\$0.00	\$0.00	\$200.00
A	2112-0-00020	DULCE ROSO SALSANA LAROS	\$0.00	\$5,054.97	\$0.00	\$0.00	\$0.00	\$5,054.97
A	2112-0-00029	ISMAEL OLIVERO MICHEL	\$0.00	\$0,131.00	\$0.00	\$0.00	\$0.00	\$0,131.00
A	2112-0-00046	JOSUE PEREZ VAZQUEZ	\$0.00	\$3,802.70	\$0.00	\$0.00	\$0.00	\$3,802.70
A	2112-0-00049	FRANCISCO VESA CARRILLO	\$0.00	\$300,972.44	\$0.00	\$0.00	\$0.00	\$300,972.44
A	2112-0-00049	EMMA ALUMBE CARDENAS	\$0.00	\$2,408.41	\$0.00	\$0.00	\$0.00	\$2,408.41
A	2112-0-00049	PRODUCTOR DE MAIZ INDUSTRIALIZADO GUERRERO S.A DE C.V.	\$0.00	\$6,780.20	\$0.00	\$0.00	\$0.00	\$6,780.20
A	2112-0-00049	PARRANDAS BAYONDO S.A DE C.V.	\$0.00	\$46,221.12	\$0.00	\$0.00	\$0.00	\$46,221.12
A	2112-0-00049	LA GUADALUPE CASA FUNERAL S.A DE C.V.	\$0.00	\$11,800.00	\$0.00	\$0.00	\$0.00	\$11,800.00
A	2112-0-00049	FRANCISCO FREDADO CASILLAS	\$0.00	\$0,888.00	\$0.00	\$0.00	\$0.00	\$0,888.00
A	2112-0-00049	PALLINA LUCERO ESPINOZA CHAVOYN	\$0.00	\$4,000.00	\$0.00	\$0.00	\$0.00	\$4,000.00
A	2112-0-00049	MARCO ANTONIO PARRA PARRA	\$0.00	\$1,000.00	\$0.00	\$0.00	\$0.00	\$1,000.00
A	2112-0-00049	VERONICA ESCOBAR HERNANDEZ FARIAS	\$0.00	\$2,152.00	\$0.00	\$0.00	\$0.00	\$2,152.00
A	2112-0-00088	LUG WARTH MAGAÑA CARDENAS	\$0.00	\$700.00	\$0.00	\$0.00	\$0.00	\$700.00
A	2112-0-00088	PEDRO DELBADO AVALOS	\$0.00	\$440.22	\$0.00	\$0.00	\$0.00	\$440.22
A	2112-0-00082	OTE SUMINISTRADOR DE SERVICIOS BASICOS	\$0.00	\$0.04	\$6,840.00	\$6,840.00	\$0.00	\$0.04
A	2112-0-00088	GUSTAVO ORCOCO RAMIREZ	\$0.00	\$3,400.00	\$0.00	\$0.00	\$0.00	\$3,400.00
A	2112-0-00088	AUTOSERVICIOS DE COMBUSTION Y LUBRICACION DE COXIMA REJASAR SA DE CV	\$0.00	\$0.00	\$0,000.00	\$0,000.00	\$0.00	\$0.00
A	2112-0-00088	INSTITUTO MEXICANO DEL SEGURO SOCIAL	\$0.00	\$8,944.08	\$0.00	\$0.00	\$0.00	\$8,944.08
A	2112-0-00074	MARIA GUADALUPE CASTILLO GIMENEZ	\$0.00	\$0.00	\$2,480.00	\$2,480.00	\$0.00	\$0.00
A	2112-0-00082	ADAM GARCIA HERNANDEZ	\$0.00	\$0.00	\$440.00	\$440.00	\$0.00	\$0.00
A	2112-0-00112	JESUS MARTIN CASILLAS DOMEST	\$0.00	\$0.00	\$270.00	\$270.00	\$0.00	\$0.00
A	2112-0-00117	SECRETARIA DE HACIENDA Y CREDITO PUBLICO	\$0.00	\$25,378.00	\$0.00	\$0.00	\$0.00	\$25,378.00
A	2112-0-00120	COMERCIALIZADORA CERRASQUEN SA DE CV	\$0.00	\$0.00	\$18,100.00	\$18,100.00	\$0.00	\$0.00
A	2112-0-00180	PEDRO ARMANDO CAMPOS LARIOS	\$0.00	\$0.00	\$2,960.00	\$2,960.00	\$0.00	\$0.00
A	2112-0-00181	MAPORES DE COPALDORAS	\$0.00	\$0.00	\$1,508.04	\$1,508.04	\$0.00	\$0.00
A	2112-0-00182	TERESA DE JESUS RAMIREZ MADIAS	\$0.00	\$0.00	\$4,176.00	\$4,176.00	\$0.00	\$0.00
A	2112-0-2101	Impuestos, tasas y cuotas municipales de oficina	\$0.00	\$7,200.40	\$25,900.20	\$25,900.20	\$0.00	\$7,200.40
A	2112-0-2101	Impuestos y otras de impuestos a representación	\$0.00	\$800.97	\$9,207.39	\$9,207.39	\$0.00	\$800.97
A	2112-0-2101	Impuestos, tasas y cuotas municipales de tecnología de la información y comunicaciones	\$0.00	\$1,386.38	\$0.00	\$0.00	\$0.00	\$1,386.38
A	2112-0-2101	Impuestos de tránsito	\$0.00	\$2,008.97	\$11,181.00	\$11,181.00	\$0.00	\$2,008.97
A	2112-0-2101	Impuestos educativos	\$0.00	\$9,239.79	\$2,112.29	\$2,112.29	\$0.00	\$9,239.79
A	2112-0-2101	Productos alimenticios para personas	\$0.00	\$9,142.39	\$215,009.24	\$215,009.24	\$0.00	\$9,142.39
A	2112-0-2480	Otros materiales y artículos de comunicación y representación	\$0.00	\$4,889.21	\$9,716.98	\$9,716.98	\$0.00	\$4,889.21
A	2112-0-2610	Combustibles, lubricantes y activos	\$0.00	\$5,563.77	\$123,589.20	\$123,589.20	\$0.00	\$5,563.77
A	2112-0-2901	Refacciones y accesorios menores de equipo de transporte	\$0.00	\$0.00	\$5,045.04	\$5,045.04	\$0.00	\$0.00
A	2112-0-2901	Refacciones y accesorios menores de otros bienes muebles	\$0.00	\$0.00	\$13,588.04	\$13,588.04	\$0.00	\$0.00

Page 4

Page 4 of 26

0640064 SISTEMA PARA EL DESARROLLO INTEGRAL DE LA FAMILIA DEL MUNICIPIO DE ARM... Usuario: Ma del Carmen Aguayo Carrillo Ver: Usuarios Conectados al Sistema - (Usuarios Permitidos: 10)





# SISTEMA PARA EL DESARROLLO INTEGRAL DE LA FAMILIA DEL MUNICIPIO DE ARMERIA, COLIMA

ESTADO DE COLIMA

Balanza de Comparación del 01/ene./2025 al 31/dic./2025

Cuentas con saldos y movimientos acumulados. (De la cuenta: 1000 a la 9999)

 Cód. del  
 Rep. 00000000000000000000
Fecha y  
hora de impresión10/06/2025  
02:13 p. m.

Ref. Cuenta	Nombre de la cuenta	SALDO ANTERIOR		MOVIMIENTOS		SALDO ACTUAL	
		DEUDOR	ACREEDOR	DEUDOR	ACREEDOR	DEUDOR	ACREEDOR
A 2110-0101	Energía eléctrica	\$0.00	\$0.00	\$52,041.00	\$52,041.00	\$0.00	\$0.00
A 2110-0101	Gas	\$0.00	\$0.00	\$8,550.91	\$8,550.91	\$0.00	\$0.00
A 2110-0101	Agua	\$0.00	\$0.00	\$45,580.73	\$45,580.73	\$0.00	\$0.00
A 2110-0101	Telefonia residencial	\$0.00	\$0.00	\$8,228.00	\$8,228.00	\$0.00	\$0.00
A 2110-0201	Arrendamiento de inmuebles como equipo y herramientas	\$0.00	\$0.00	\$32,563.77	\$32,563.77	\$0.00	\$0.00
A 2110-0201	Arrendamiento de activos tangibles	\$0.00	\$0.00	\$5,754.18	\$5,754.18	\$0.00	\$0.00
A 2110-0401	Servicios financieros y bancarios	\$0.00	\$0.00	\$0.00	\$0.00	\$0.00	\$0.00
A 2110-0401	Servicios financieros, bancarios y comerciales mixtos	\$0.00	\$0.00	\$1,360.00	\$1,360.00	\$0.00	\$0.00
A 2110-0801	Conservación y mantenimiento de vehículos	\$0.00	\$0.00	\$12,624.17	\$12,624.17	\$0.00	\$0.00
A 2110-0801	Reparación y mantenimiento de equipo de transporte	\$0.00	\$0.00	\$6,323.00	\$6,323.00	\$0.00	\$0.00
A 2110-0801	Gastos de entretenimiento y cultural	\$0.00	\$0.00	\$44,082.08	\$44,082.08	\$0.00	\$0.00
A 2110-0801	Insumos y materiales	\$0.00	\$0.00	\$2,067.00	\$2,067.00	\$0.00	\$0.00
A 2110-0801	Servicios y materiales por autoridad competente	\$0.00	\$0.00	\$394,413.97	\$394,413.97	\$0.00	\$0.00
A 2110-0801	Permisos, multas, sanciones y actualizaciones	\$0.00	\$0.00	\$6,558.80	\$6,558.80	\$0.00	\$0.00
A 2110-0801	Otros servicios generales	\$0.00	\$0.00	\$14,230.80	\$14,230.80	\$0.00	\$0.00
A 2110-1	Dividido por Adquisición de Bienes y Contratación de Servicios por Pago a CP	\$0.00	\$0.00	\$25,940.00	\$25,940.00	\$0.00	\$0.00
A 2110-1-000000	JOSE PEREZ VAZQUEZ	\$0.00	\$0.00	\$0.00	\$0.00	\$0.00	\$0.00
A 2110-1-000000	LUIS MONTEROAT VILLOZ VAZQUEZ	\$0.00	\$0.00	\$0.00	\$0.00	\$0.00	\$0.00
A 2110-1-000000	Estado de consulto y de tecnología de la información	\$0.00	\$0.00	\$13,960.00	\$13,960.00	\$0.00	\$0.00
A 2110-1-000000	Otros ingresos y egresos de administración	\$0.00	\$0.00	\$11,940.00	\$11,940.00	\$0.00	\$0.00
A 2110-1-000000	TRAYECTORIAS OTORGADAS POR PAGAR A CORTO PLAZO	\$0.00	\$0.00	\$273,873.80	\$273,873.80	\$0.00	\$0.00
A 2110-1-000000	Otros subtotales	\$0.00	\$0.00	\$0.00	\$0.00	\$0.00	\$0.00
A 2110-1-000000	Ayudas sociales y pensiones	\$0.00	\$0.00	\$273,873.80	\$273,873.80	\$0.00	\$0.00
A 2110-1-000000	RETENCIONES Y CONTRIBUCIONES POR PAGAR A CORTO PLAZO	\$0.00	\$0.00	\$1,686,362.00	\$1,686,362.00	\$0.00	\$0.00
A 2110-1-000000	RETENCIONES AL PERSONAL Y PROVEEDORES	\$0.00	\$0.00	\$1,686,362.00	\$1,686,362.00	\$0.00	\$0.00
A 2110-1-000000	IVA de adquisiciones	\$0.00	\$0.00	\$169.40	\$169.40	\$0.00	\$0.00
A 2110-1-000000	IVA de prestaciones	\$0.00	\$0.00	\$863,218.96	\$863,218.96	\$0.00	\$0.00
A 2110-1-000000	RETENCIONES AL PERSONAL	\$0.00	\$0.00	\$863,218.96	\$863,218.96	\$0.00	\$0.00
A 2110-1-000000	CUOTA SINDICAL	\$0.00	\$0.00	\$18,723.28	\$18,723.28	\$0.00	\$0.00
A 2110-1-000000	CAJA DE AHORRO	\$0.00	\$0.00	\$863,218.96	\$863,218.96	\$0.00	\$0.00
A 2110-1-000000	FONDO DE AHORRO	\$0.00	\$0.00	\$863,218.96	\$863,218.96	\$0.00	\$0.00
A 2110-1-000000	IMPULSO PRODUCTIVO	\$0.00	\$0.00	\$0.00	\$0.00	\$0.00	\$0.00
A 2110-1-000000	DESCUENTO PBI	\$0.00	\$0.00	\$0.00	\$0.00	\$0.00	\$0.00
A 2110-1-000000	PREVISION SOCIAL	\$0.00	\$0.00	\$0.00	\$0.00	\$0.00	\$0.00
A 2110-1-000000	AJUSTE DE NOMINA	\$0.00	\$0.00	\$0.00	\$0.00	\$0.00	\$0.00
A 2110-1-000000	IMPORTE A LA FEDERACION	\$0.00	\$0.00	\$1,604.00	\$1,604.00	\$0.00	\$0.00
A 2110-1-000000	RETENCIONES PBI	\$0.00	\$0.00	\$0.00	\$0.00	\$0.00	\$0.00

Página 6



# SISTEMA PARA EL DESARROLLO INTEGRAL DE LA FAMILIA DEL MUNICIPIO DE ARMERIA, COLIMA

ESTADO DE COLIMA

Balanza de Comparación del 01/ene./2025 al 31/dic./2025

Cuentas con saldos y movimientos acumulados. (De la cuenta: 1000 a la 9999)

Fecha y hora de impresión: 10/02/2025 12:15 p. m.

Net. Cuenta	Nombre de la cuenta	SALDO ANTERIOR		MOVIMIENTO E		SALDO ACTUAL	
		DEUDOR	ACREEDOR	DEUDOR	ACREEDOR	DEUDOR	ACREEDOR
A 2117-1-1-001	RETENCIÓN IVA	\$0.00	\$1,402.14	\$0.00	\$112.83	\$0.00	\$1,515.07
A 2117-1-1-012	RET. SIGT RENDICIONES A SERV. PUBLICOS	\$0.00	\$145,733.11	\$605,163.07	\$419,236.88	\$0.00	\$194,256.56
A 2117-1-1-014	Reserva para el pago de Arrendamientos	\$0.00	\$2,800.00	\$12,000.00	\$11,200.00	\$0.00	\$2,600.00
A 2117-1-1-017	Cuota para el pago de Vehículos	\$0.00	\$2,500.00	\$0.00	\$0.00	\$0.00	\$2,500.00
A 2117-1-1-018	ORDENAL SERVICIO	\$0.00	\$0.00	\$490.00	\$490.00	\$0.00	\$0.00
A 2117-1-1-019	JUICIO MERCANTIL EXPEDIENTE 240	\$0.00	\$0.00	\$57,462.94	\$56,346.52	\$0.00	\$56,346.52
A 2117-1-1-020	JUICIO MERCANTIL EXPEDIENTE 22	\$0.00	\$12,377.81	\$0.00	\$0.00	\$0.00	\$12,377.81
A 2117-1-1-021	JUICIO MERCANTIL	\$0.00	\$0.00	\$181,179.00	\$181,179.00	\$0.00	\$0.00
A 2117-1-1-022	JUICIO MERCANTIL 807-0204	\$0.00	\$0.00	\$0.00	\$3,360.00	\$0.00	\$3,360.00
A 2117-1-1-023	"FALTA NOMBRE"	\$0.00	\$200,709.89	\$1,514.00	\$1,514.78	\$0.00	\$200,709.89
A 2117-1-1-024	"S.P.T."	\$0.00	\$879.20	\$0.00	\$0.00	\$0.00	\$879.20
A 2117-1-1-025	"I.E.R."	\$0.00	\$208,124.04	\$1,514.00	\$1,514.78	\$0.00	\$208,124.04
A 2117-1-1-026	SUSPENSO AL SERVIDOR	\$0.00	\$0.00	\$0.00	\$0.00	\$0.00	\$0.00
A 2118-1-1-001	OTRAS CUENTAS POR PAGAR A CORTO PLAZO	\$0.00	\$0.00	\$0.00	\$0.00	\$0.00	\$0.00
A 2118-1-1-002	ACORDONES CORRIENTES	\$0.00	\$0.00	\$0.00	\$0.00	\$0.00	\$0.00
A 2118-1-1-003	MUNICIPIO DE ARMERIA COLIMA	\$0.00	\$0.00	\$0.00	\$0.00	\$0.00	\$0.00
A 2200	PASIVO NO CIRCULANTE	\$0.00	\$25,000.00	\$0.00	\$0.00	\$0.00	\$25,000.00
A 2240	PASIVOS DIFERIDOS A LARGO PLAZO	\$0.00	\$25,000.00	\$0.00	\$0.00	\$0.00	\$25,000.00
A 2241	CRÉDITOS DIFERIDOS A LARGO PLAZO	\$0.00	\$25,000.00	\$0.00	\$0.00	\$0.00	\$25,000.00
A 2241-01	Activos de Pasivo Gobierno de México	\$0.00	\$25,000.00	\$0.00	\$0.00	\$0.00	\$25,000.00
A 3000	HACIENDA PÚBLICA PATRIMONIO	\$0.00	\$243,743.82	\$202,882.82	\$202,882.82	\$0.00	\$243,743.82
A 3001	HACIENDA PÚBLICA PATRIMONIO ORDENADO	\$0.00	\$243,743.82	\$202,882.82	\$202,882.82	\$0.00	\$243,743.82
A 3010	RESULTADO DEL EJERCICIO (AJORRO) DESAJORRO	\$0.00	\$202,882.82	\$202,882.82	\$0.00	\$0.00	\$0.00
A 3010-2024	Resultado del Ejercicio Anual 2024	\$0.00	\$202,882.82	\$202,882.82	\$0.00	\$0.00	\$0.00
A 3020	RESULTADO DE EJERCICIOS ANTERIORES	\$0.00	\$717,260.81	\$0.00	\$202,882.82	\$0.00	\$920,143.63
A 3020-2019	RESULTADO DEL EJERCICIO 2019	\$0.00	\$402,426.07	\$0.00	\$0.00	\$0.00	\$402,426.07
A 3020-2018	RESULTADO DEL EJERCICIO 2018	\$0.00	\$284.00	\$0.00	\$0.00	\$0.00	\$284.00
A 3020-2017	RESULTADO DE EJERCICIOS ANTERIORES 2017	\$0.00	\$838,329.71	\$0.00	\$0.00	\$0.00	\$838,329.71
A 3020-2016	RESULTADO DE EJERCICIOS ANTERIORES 2016	\$0.00	\$42,004.12	\$0.00	\$0.00	\$0.00	\$42,004.12
A 3020-2015	RESULTADO DE EJERCICIOS ANTERIORES 2015	\$0.00	\$7,572.28	\$0.00	\$0.00	\$0.00	\$7,572.28
A 3020-2014	RESULTADO DE EJERCICIOS ANTERIORES 2014	\$0.00	\$411,117.68	\$0.00	\$0.00	\$0.00	\$411,117.68
A 3020-2013	RESULTADO DE EJERCICIOS ANTERIORES 2013	\$0.00	\$81,888.88	\$0.00	\$0.00	\$0.00	\$81,888.88
A 3020-2012	RESULTADO DE EJERCICIOS ANTERIORES 2012	\$0.00	\$273,284.28	\$0.00	\$0.00	\$0.00	\$273,284.28
A 3020-2011	RESULTADO DE EJERCICIOS ANTERIORES 2011	\$0.00	\$148,233.18	\$0.00	\$0.00	\$0.00	\$148,233.18
A 3020-2010	RESULTADO DE EJERCICIOS ANTERIORES 2010	\$0.00	\$974,473.13	\$0.00	\$0.00	\$0.00	\$974,473.13
A 3020-2009	RESULTADO DE EJERCICIOS ANTERIORES 2009	\$0.00	\$879,996.28	\$0.00	\$0.00	\$0.00	\$879,996.28
A 3020-2008	RESULTADO DE EJERCICIOS ANTERIORES 2008	\$0.00	\$0.00	\$0.00	\$202,882.82	\$0.00	\$202,882.82
A 3090	ADJUSTACIONES DE RESULTADOS DE EJERCICIOS ANTERIORES	\$0.00	\$209,273.17	\$0.00	\$0.00	\$0.00	\$209,273.17
A 3092	CAMBIOS POR ERRORES CONTABLES	\$0.00	\$209,273.17	\$0.00	\$0.00	\$0.00	\$209,273.17

Page 6

A 3052 CAMBIOS POR DIFERENCIAS CONTABLES \$0.00 -\$288,273.17 \$0.00 \$0.00 \$0.00 -\$288,273.17

Page 6



# SISTEMA PARA EL DESARROLLO INTEGRAL DE LA FAMILIA DEL MUNICIPIO DE ARMERIA, COLIMA

ESTADO DE COLIMA

Balanza de Comparación del 01/ene./2025 al 31/dic./2025

Cuentas con saldos y movimientos acumulados. (De la cuenta: 1000 a la 9999)

Fecha: 10/06/2025

Hora de Impresión: 02:10 p. m.

Ref.	Cuenta	Nombre de la cuenta	SALDO ANTERIOR		MOVIMIENTOS		SALDO ACTUAL	
			DEUDOS	ACREDITOS	DEUDOS	ACREDITOS	DEUDOS	ACREDITOS
A	3050-001	Saldos por identificar	\$0.00	-\$3,497.16	\$0.00	\$0.00	\$0.00	-\$3,497.16
A	3050-0018	Resultado Ejercicio Anterior 2018	\$0.00	\$1,238.79	\$0.00	\$0.00	\$0.00	\$1,238.79
A	3050-0018	Resultado de Ejercicio Anterior 2018	\$0.00	-\$2,452.88	\$0.00	\$0.00	\$0.00	-\$2,452.88
A	3050-0017	Resultado de Ejercicio Anterior 2017	\$0.00	-\$5,281.59	\$0.00	\$0.00	\$0.00	-\$5,281.59
A	3050-0018	Resultado de Ejercicio Anterior	\$0.00	-\$2,452.08	\$0.00	\$0.00	\$0.00	-\$2,452.08
A	3050-0020	Resultado del ejercicio 2021	\$0.00	-\$95,117.02	\$0.00	\$0.00	\$0.00	-\$95,117.02
A	3050-0022	Resultado del ejercicio 2022	\$0.00	-\$194,362.43	\$0.00	\$0.00	\$0.00	-\$194,362.43
A	3050-0020	Resultado del ejercicio 2023	\$0.00	-\$11,146.22	\$0.00	\$0.00	\$0.00	-\$11,146.22
A	4000	INGRESOS Y OTROS MANEJOS	\$0.00	\$0.00	\$0.00	\$6,910,750.11	\$0.00	\$6,910,750.11
A	4100	INGRESOS DE GESTIÓN	\$0.00	\$0.00	\$0.00	\$93.23	\$0.00	\$93.23
A	4199	APROVECHAMIENTOS	\$0.00	\$0.00	\$0.00	\$93.23	\$0.00	\$93.23
A	4199	OTROS APROVECHAMIENTOS	\$0.00	\$0.00	\$0.00	\$93.23	\$0.00	\$93.23
A	4199-1	Otros Aprovechamientos	\$0.00	\$0.00	\$0.00	\$93.23	\$0.00	\$93.23
A	4199-1-001	Otros ingresos	\$0.00	\$0.00	\$0.00	\$93.23	\$0.00	\$93.23
A	4200	PARTICIPACIONES, APORTACIONES, CONTRIBUCIONES, INCENTIVOS OTORGADOS POR LA COLABORACIÓN FISCAL, FONDOS DISTINTOS DE APORTACIONES, FINANCIERAS, ASIGNACIONES, SUBSIDIOS Y SUBVENCIONES, Y PENSIONES Y JUBILACIONES	\$0.00	\$0.00	\$0.00	\$6,910,656.88	\$0.00	\$6,910,656.88
A	4200	TRANSFERENCIAS, ASIGNACIONES, SUBSIDIOS Y SUBVENCIONES, Y PENSIONES Y JUBILACIONES	\$0.00	\$0.00	\$0.00	\$6,910,656.88	\$0.00	\$6,910,656.88
A	4202	SUBSIDIOS Y SUBVENCIONES	\$0.00	\$0.00	\$0.00	\$6,910,656.88	\$0.00	\$6,910,656.88
A	4202-01	SUBSIDIO MUNICIPAL	\$0.00	\$0.00	\$0.00	\$6,910,656.88	\$0.00	\$6,910,656.88
A	4200	OTROS INGRESOS Y BENEFICIOS	\$0.00	\$0.00	\$0.00	\$18.58	\$0.00	\$18.58
A	4310	INGRESOS FINANCIEROS	\$0.00	\$0.00	\$0.00	\$18.58	\$0.00	\$18.58
A	4310	OTROS INGRESOS FINANCIEROS	\$0.00	\$0.00	\$0.00	\$18.58	\$0.00	\$18.58
A	4310-1	INTERESES BANCARIOS	\$0.00	\$0.00	\$0.00	\$18.58	\$0.00	\$18.58
A	4310-1-02	GANANCIAS	\$0.00	\$0.00	\$0.00	\$18.58	\$0.00	\$18.58
A	4310-1-02-002	Ganancia 31/05/2021	\$0.00	\$0.00	\$0.00	\$18.58	\$0.00	\$18.58
D	5000	GASTOS Y OTROS DEDUCCIONES	\$0.00	\$0.00	\$7,204,153.74	\$0.00	\$7,204,153.74	\$0.00
D	5100	GASTOS DE FUNCIONAMIENTO	\$0.00	\$0.00	\$7,532,458.91	\$0.00	\$7,532,458.91	\$0.00
D	5110	SERVICIOS PERSONALES	\$0.00	\$0.00	\$6,438,105.29	\$0.00	\$6,438,105.29	\$0.00
D	5111	REMUNERACIONES AL PERSONAL DE CARÁCTER PERMANENTE	\$0.00	\$0.00	\$2,273,450.20	\$0.00	\$2,273,450.20	\$0.00
D	5111-11001	Salarios	\$0.00	\$0.00	\$1,136,701.60	\$0.00	\$1,136,701.60	\$0.00
D	5111-11002	Sobresueldos	\$0.00	\$0.00	\$1,136,701.60	\$0.00	\$1,136,701.60	\$0.00
D	5112	ASIGNACIONES AL PERSONAL DE CARÁCTER TRANSITORIO	\$0.00	\$0.00	\$929,126.18	\$0.00	\$929,126.18	\$0.00
D	5115-0102	HONORARIOS ENTREGADOS A OTRAS	\$0.00	\$0.00	\$929,126.18	\$0.00	\$929,126.18	\$0.00
D	5115	INDICACIONES ADICIONALES Y ESPECIALES	\$0.00	\$0.00	\$1,215,646.70	\$0.00	\$1,215,646.70	\$0.00
D	5115-0103	Gastos	\$0.00	\$0.00	\$225,484.70	\$0.00	\$225,484.70	\$0.00
D	5115-0102	Pago por antigüedad	\$0.00	\$0.00	\$105,342.08	\$0.00	\$105,342.08	\$0.00

Page 7




Sistema Automatizado de Administración y Contabilidad Gubernamental (ver: 2.6.0.0)

Generales Políticas Presupuesto Egreso Ingresos Compras Tesorería Oficina Pública Catálogo Reportes Usuarios Utilitarios Ayuda Ventanas Salir

Reportes

- Informe Periódico y Cuenta Pública
- Consolidación
- Ley de Disciplina Financiera
- Estados Financieros
- Formatos Seviz
- Otros Reportes
  - Contables
    - Balanza de Comprobación
    - Auxiliares de Cuentas
    - Estado Analítico del Pasivo
    - Estado de Resultados
    - Estado de Origen y Aplicación de Recursos
    - Indicadores Financieros
    - Evaluación de la Ejecución del Presupuesto
    - Redes de Movimientos (Egresos)
    - Transacciones en las Cuentas de Bancos
    - Cédula de Depósito en las cuentas de Bancos
    - Polizas
    - Exportación Portal Cuentas Públicas
    - Información de Periodos Intermedios
    - Objeto del Gasto Por Proveedor
    - Transacciones de Egreso Base Contable
    - Informe de Egresos Divergentes - Pagados
    - Auxiliar Base Contable
    - Libro Mayor
    - Libro Diario
    - Flujo Operacional
    - Gestión Presupuestal del Gasto Devengado

 **SAACCO** **ET**

Sistema Automatizado de Administración y Contabilidad Gubernamental

0640066 SISTEMA PARA EL DESARROLLO INTEGRAL DE LA FAMILIA DEL MUNICIPIO DE ARM... | Usuario: Ma del Carmen Aguayo Carrillo | Ver: Usuarios Conectados al Sistema - (Usuarios Permitidos: 10)

10/12 p. m.  
10/02/2018

Sistema Automatizado de Administración y Contabilidad Gubernamental (Ver: 2.6.3.2)

Inicio | Políticas | Presupuesto | Egreso | Ingresos | Compras | Tesorería | Órgano Público | Catálogos | Reportes | Usuarios | Utilidades | Ayuda | Ventanas | Salir

Periodo Seleccionado:

Fecha de Inicio: 01/10/2025

Fecha Final: 31/12/2025

Criterios de Presentación:

☒ 1. Cuentas Acumulativas

☐ 2. Cuentas de Registro

☐ 3. Acumulativas y de Registro

☐ Sin Totales por Cuenta

☐ Con Políticas de Cierre

Cuentas:

☐ Todas

☒ Saldo y Movimientos

Rango de Cuentas:

☐ Agrupar registros con todas las Fuentes de Financiamiento

☐ Todas las Cuentas

De: 8230

A la: 8230

Nombre de Política:

Código:

Reporte

Salir

Exportar a Excel

☐ Verificar Políticas, Fiscal

Exportar

Seleccionar

Mostrar Campos

Auxiliares de Cuentas (Totales por cuenta)

SISTEMA PARA EL DESARROLLO INTEGRAL DE LA FAMILIA DEL MUNICIPIO DE ARMERIA, COLIMA

ESTADO DE COLIMA

Auxiliares de Cuentas (Totales por cuenta) del 01/oct/2025 al 31/dic/2025

Con saldo y/o movimientos. (De la cuenta: 8230 a la 8236)

Fecha: 10/12/2025

Hora de Impresión: 10:12 a. m.

Cuentas Acumulativas

Cuenta	Nombre de la Cuenta	Saldo Inicial	Movimientos del Periodo		Saldo Final
			Cargos	Abonos	
8230	MODIFICACIONES AL PRESUPUESTO DE EGRESOS APROBADO	\$1,888,388.78	\$488,270.87	\$176,839.88	\$1,388,218.91
8230-141	RECURSOS PROPIOS	\$1,888,388.78	\$488,270.87	\$176,839.88	\$1,388,218.91
8230-141-01P1	ATENCION A LAS FAMILIAS Y GRUPOS VULNERABLES	\$1,888,388.78	\$488,270.87	\$176,839.88	\$1,388,218.91
8230-141-01P-1-11	SISTEMA PARA EL DESARROLLO INTEGRAL DE LA FAMILIA DEL MUNICIPIO DE ARM	\$1,888,388.78	\$488,270.87	\$176,839.88	\$1,388,218.91
8230-141-01P-1-11-001	Salario	\$80,000.00	\$0.00	\$0.00	\$80,000.00
8230-141-01P-1-11-002	Salvo sueldo	\$80,000.00	\$0.00	\$0.00	\$80,000.00
8230-141-01P-1-11-003	Prestaciones	\$0.00	\$20,338.43	\$0.00	\$20,338.43
8230-141-01P-1-11-004	Honorarios acordados a salarios	\$876,888.00	\$88,433.00	\$0.00	\$828,128.17
8230-141-01P-1-11-005	Quintones	\$47,000.00	\$11,561.28	\$0.00	\$35,438.72
8230-141-01P-1-11-006	Pago por antigüedad	\$14,000.00	\$122,176.88	\$0.00	-\$108,176.88
8230-141-01P-1-11-007	Prestación vacacional	\$23,000.00	\$17,707.41	\$0.00	\$5,292.59
8230-141-01P-1-11-008	Aguinaldo	\$322,382.24	\$0.00	\$83,375.00	\$239,007.24
8230-141-01P-1-11-009	Compensación sucesoria	\$122,161.12	\$1,387.34	\$0.00	\$120,773.78

Page 1 of 1

0640066 SISTEMA PARA EL DESARROLLO INTEGRAL DE LA FAMILIA DEL MUNICIPIO DE ARM...

Usuario: Ma del Carmen Aguayo Carrillo

Ver: Usuarios Conectados al Sistema - (Usuarios Permitidos: 10)

10/12/2025



Concepto: Gasto Modificado Párrafo 4/Asignación Barroco 2025 ACTA DE TERCERA SESION ORDINARIA DE INSTITUTO DEL SISTEMA DE

Folha: 10	de 10
Volume: 1	de 1

Nº	Cuenta	Descripción de la cuenta	Cargo	Abono	Concepto del movimiento
0000	0230-14-02-13-0230-01	Asesorías y Consultas	510.222,23		7514, Mante. Inhabilitad.
0000	0230-14-02-13-0249-01	Comunicaciones Transmisiones Correo	512.216,12		7514, Mante. Inhabilitad.
0000	0230-14-02-13-0310-01	Agencia de publicidad externa	544.122,89		7514, Mante. Inhabilitad.
0004	0230-14-02-13-0403-01	Arquitectos y/o Consultas	98.472,50		7514, Mante. Inhabilitad.
0000	0230-14-02-13-0412-01	Arquitectos Urbanos y/o Consultas	9.338,70		7514, Mante. Inhabilitad.
0000	0230-14-02-13-0413-01	Banqueros y/o Consultas	6.342,33		7514, Mante. Inhabilitad.
0000	0230-14-02-13-0414-01	Brigadas de mantenimiento social	1.108,82		7514, Mante. Inhabilitad.
0000	0230-14-02-13-0415-01	Brigadas de mantenimiento de Consultas	357.778,1		7514, Mante. Inhabilitad.
0000	0230-14-02-13-0416-01	Brigadas de mantenimiento de Consultas	510.071,49		7514, Mante. Inhabilitad.
0000	0230-14-02-13-0502-01	Brigadas de mantenimiento de Consultas	380,01		7514, Mante. Inhabilitad.
0001	0230-14-02-13-0527-01	Consultas de la madre y/o Consultas	514.508,10		7514, Mante. Inhabilitad.
0020	0230-14-02-13-0530-01	Costos de la madre y/o Consultas	34.232,17		7514, Mante. Inhabilitad.
0001	0230-14-02-13-0531-01	Costos de la madre y/o Consultas	32.980,02		7514, Mante. Inhabilitad.
0001	0230-14-02-13-0603-01	Expend. de Insumos y/o Consultas	5.210,00		7514, Mante. Inhabilitad.
0001	0230-14-02-13-0605-01	Industria de Insumos y/o Consultas	1.000,00		7514, Mante. Inhabilitad.
0000	0230-14-02-13-0606-01	Industria de Insumos y/o Consultas	1.000,00		7514, Mante. Inhabilitad.
0000	0230-14-02-13-0607-01	Industria de Insumos y/o Consultas	1.000,00		7514, Mante. Inhabilitad.
0000	0230-14-02-13-0608-01	Industria de Insumos y/o Consultas	1.000,00		7514, Mante. Inhabilitad.
0000	0230-14-02-13-0609-01	Industria de Insumos y/o Consultas	1.000,00		7514, Mante. Inhabilitad.
0000	0230-14-02-13-0610-01	Industria de Insumos y/o Consultas	1.000,00		7514, Mante. Inhabilitad.
0000	0230-14-02-13-0611-01	Industria de Insumos y/o Consultas	1.000,00		7514, Mante. Inhabilitad.
0000	0230-14-02-13-0612-01	Industria de Insumos y/o Consultas	1.000,00		7514, Mante. Inhabilitad.
0000	0230-14-02-13-0613-01	Industria de Insumos y/o Consultas	1.000,00		7514, Mante. Inhabilitad.
0000	0230-14-02-13-0614-01	Industria de Insumos y/o Consultas	1.000,00		7514, Mante. Inhabilitad.
0000	0230-14-02-13-0615-01	Industria de Insumos y/o Consultas	1.000,00		7514, Mante. Inhabilitad.
0000	0230-14-02-13-0616-01	Industria de Insumos y/o Consultas	1.000,00		7514, Mante. Inhabilitad.
0000	0230-14-02-13-0617-01	Industria de Insumos y/o Consultas	1.000,00		7514, Mante. Inhabilitad.
0000	0230-14-02-13-0618-01	Industria de Insumos y/o Consultas	1.000,00		7514, Mante. Inhabilitad.
0000	0230-14-02-13-0619-01	Industria de Insumos y/o Consultas	1.000,00		7514, Mante. Inhabilitad.
0000	0230-14-02-13-0620-01	Industria de Insumos y/o Consultas	1.000,00		7514, Mante. Inhabilitad.
0000	0230-14-02-13-0621-01	Industria de Insumos y/o Consultas	1.000,00		7514, Mante. Inhabilitad.
0000	0230-14-02-13-0622-01	Industria de Insumos y/o Consultas	1.000,00		7514, Mante. Inhabilitad.
0000	0230-14-02-13-0623-01	Industria de Insumos y/o Consultas	1.000,00		7514, Mante. Inhabilitad.
0000	0230-14-02-13-0624-01	Industria de Insumos y/o Consultas	1.000,00		7514, Mante. Inhabilitad.
0000	0230-14-02-13-0625-01	Industria de Insumos y/o Consultas	1.000,00		7514, Mante. Inhabilitad.
0000	0230-14-02-13-0626-01	Industria de Insumos y/o Consultas	1.000,00		7514, Mante. Inhabilitad.
0000	0230-14-02-13-0627-01	Industria de Insumos y/o Consultas	1.000,00		7514, Mante. Inhabilitad.
0000	0230-14-02-13-0628-01	Industria de Insumos y/o Consultas	1.000,00		7514, Mante. Inhabilitad.
0000	0230-14-02-13-0629-01	Industria de Insumos y/o Consultas	1.000,00		7514, Mante. Inhabilitad.
0000	0230-14-02-13-0630-01	Industria de Insumos y/o Consultas	1.000,00		7514, Mante. Inhabilitad.
0000	0230-14-02-13-0631-01	Industria de Insumos y/o Consultas	1.000,00		7514, Mante. Inhabilitad.
0000	0230-14-02-13-0632-01	Industria de Insumos y/o Consultas	1.000,00		7514, Mante. Inhabilitad.
0000	0230-14-02-13-0633-01	Industria de Insumos y/o Consultas	1.000,00		7514, Mante. Inhabilitad.
0000	0230-14-02-13-0634-01	Industria de Insumos y/o Consultas	1.000,00		7514, Mante. Inhabilitad.
0000	0230-14-02-13-0635-01	Industria de Insumos y/o Consultas	1.000,00		7514, Mante. Inhabilitad.
0000	0230-14-02-13-0636-01	Industria de Insumos y/o Consultas	1.000,00		7514, Mante. Inhabilitad.
0000	0230-14-02-13-0637-01	Industria de Insumos y/o Consultas	1.000,00		7514, Mante. Inhabilitad.
0000	0230-14-02-13-0638-01	Industria de Insumos y/o Consultas	1.000,00		7514, Mante. Inhabilitad.
0000	0230-14-02-13-0639-01	Industria de Insumos y/o Consultas	1.000,00		7514, Mante. Inhabilitad.
0000	0230-14-02-13-0640-01	Industria de Insumos y/o Consultas	1.000,00		7514, Mante. Inhabilitad.
0000	0230-14-02-13-0641-01	Industria de Insumos y/o Consultas	1.000,00		7514, Mante. Inhabilitad.
0000	0230-14-02-13-0642-01	Industria de Insumos y/o Consultas	1.000,00		7514, Mante. Inhabilitad.
0000	0230-14-02-13-0643-01	Industria de Insumos y/o Consultas	1.000,00		7514, Mante. Inhabilitad.
0000	0230-14-02-13-0644-01	Industria de Insumos y/o Consultas	1.000,00		7514, Mante. Inhabilitad.
0000	0230-14-02-13-0645-01	Industria de Insumos y/o Consultas	1.000,00		7514, Mante. Inhabilitad.
0000	0230-14-02-13-0646-01	Industria de Insumos y/o Consultas	1.000,00		7514, Mante. Inhabilitad.
0000	0230-14-02-13-0647-01	Industria de Insumos y/o Consultas	1.000,00		7514, Mante. Inhabilitad.
0000	0230-14-02-13-0648-01	Industria de Insumos y/o Consultas	1.000,00		7514, Mante. Inhabilitad.
0000	0230-14-02-13-0649-01	Industria de Insumos y/o Consultas	1.000,00		7514, Mante. Inhabilitad.
0000	0230-14-02-13-0650-01	Industria de Insumos y/o Consultas	1.000,00		7514, Mante. Inhabilitad.
0000	0230-14-02-13-0651-01	Industria de Insumos y/o Consultas	1.000,00		7514, Mante. Inhabilitad.
0000	0230-14-02-13-0652-01	Industria de Insumos y/o Consultas	1.000,00		7514, Mante. Inhabilitad.
0000	0230-14-02-13-0653-01	Industria de Insumos y/o Consultas	1.000,00		7514, Mante. Inhabilitad.
0000	0230-14-02-13-0654-01	Industria de Insumos y/o Consultas	1.000,00		7514, Mante. Inhabilitad.
0000	0230-14-02-13-0655-01	Industria de Insumos y/o Consultas	1.000,00		7514, Mante. Inhabilitad.
0000	0230-14-02-13-0656-01	Industria de Insumos y/o Consultas	1.000,00		7514, Mante. Inhabilitad.
0000	0230-14-02-13-0657-01	Industria de Insumos y/o Consultas	1.000,00		7514, Mante. Inhabilitad.
0000	0230-14-02-13-0658-01	Industria de Insumos y/o Consultas	1.000,00		7514, Mante. Inhabilitad.
0000	0230-14-02-13-0659-01	Industria de Insumos y/o Consultas	1.000,00		7514, Mante. Inhabilitad.
0000	0230-14-02-13-0660-01	Industria de Insumos y/o Consultas	1.000,00		7514, Mante. Inhabilitad.
0000	0230-14-02-13-0661-01	Industria de Insumos y/o Consultas	1.000,00		7514, Mante. Inhabilitad.
0000	0230-14-02-13-0662-01	Industria de Insumos y/o Consultas	1.000,00		7514, Mante. Inhabilitad.
0000	0230-14-02-13-0663-01	Industria de Insumos y/o Consultas	1.000,00		7514, Mante. Inhabilitad.
0000	0230-14-02-13-0664-01	Industria de Insumos y/o Consultas	1.000,00		7514, Mante. Inhabilitad.
0000	0230-14-02-13-0665-01	Industria de Insumos y/o Consultas	1.000,00		7514, Mante. Inhabilitad.
0000	0230-14-02-13-0666-01	Industria de Insumos y/o Consultas	1.000,00		7514, Mante. Inhabilitad.
0000	0230-14-02-13-0667-01	Industria de Insumos y/o Consultas	1.000,00		7514, Mante. Inhabilitad.
0000	0230-14-02-13-0668-01	Industria de Insumos y/o Consultas	1.000,00		7514, Mante. Inhabilitad.
0000	0230-14-02-13-0669-01	Industria de Insumos y/o Consultas	1.000,00		7514, Mante. Inhabilitad.
0000	0230-14-02-13-0670-01	Industria de Insumos y/o Consultas	1.000,00		7514, Mante. Inhabilitad.
0000	0230-14-02-13-0671-01	Industria de Insumos y/o Consultas	1.000,00		7514, Mante. Inhabilitad.
0000	0230-14-02-13-0672-01	Industria de Insumos y/o Consultas	1.000,00		7514, Mante. Inhabilitad.
0000	0230-14-02-13-0673-01	Industria de Insumos y/o Consultas	1.000,00		7514, Mante. Inhabilitad.
0000	0230-14-02-13-0674-01	Industria de Insumos y/o Consultas	1.000,00		7514, Mante. Inhabilitad.
0000	0230-14-02-13-0675-01	Industria de Insumos y/o Consultas	1.000,00		7514, Mante. Inhabilitad.
0000	0230-14-02-13-0676-01	Industria de Insumos y/o Consultas	1.000,00		7514, Mante. Inhabilitad.
0000	0230-14-02-13-0677-01	Industria de Insumos y/o Consultas	1.000,00		7514, Mante. Inhabilitad.
0000	0230-14-02-13-0678-01	Industria de Insumos y/o Consultas	1.000,00		7514, Mante. Inhabilitad.
0000	0230-14-02-13-0679-01	Industria de Insumos y/o Consultas	1.000,00		7514, Mante. Inhabilitad.
0000	0230-14-02-13-0680-01	Industria de Insumos y/o Consultas	1.000,00		7514, Mante. Inhabilitad.
0000	0230-14-02-13-0681-01	Industria de Insumos y/o Consultas	1.000,00		7514, Mante. Inhabilitad.
0000	0230-14-02-13-0682-01	Industria de Insumos y/o Consultas	1.000,00		7514, Mante. Inhabilitad.
0000	0230-14-02-13-0683-01	Industria de Insumos y/o Consultas	1.000,00		7514, Mante. Inhabilitad.
0000	0230-14-02-13-0684-01	Industria de Insumos y/o Consultas	1.000,00		7514, Mante. Inhabilitad.
0000	0230-14-02-13-0685-01	Industria de Insumos y/o Consultas	1.000,00		7514, Mante. Inhabilitad.
0000	0230-14-02-13-0686-01	Industria de Insumos y/o Consultas	1.000,00		7514, Mante. Inhabilitad.
0000	0230-14-02-13-0687-01	Industria de Insumos y/o Consultas	1.000,00		7514, Mante. Inhabilitad.
0000	0230-14-02-13-0688-01	Industria de Insumos y/o Consultas	1.000,00		7514, Mante. Inhabilitad.
0000	0230-14-02-13-0689-01	Industria de Insumos y/o Consultas	1.000,00		7514, Mante. Inhabilitad.
0000	0230-14-02-13-0690-01	Industria de Insumos y/o Consultas	1.000,00		7514, Mante. Inhabilitad.
0000	0230-14-02-13-0691-01	Industria de Insumos y/o Consultas	1.000,00		7514, Mante. Inhabilitad.
0000	0230-14-02-13-0692-01	Industria de Insumos y/o Consultas	1.000,00		7514, Mante. Inhabilitad.
0000	0230-14-02-13-0693-01	Industria de Insumos y/o Consultas	1.000,00		7514, Mante. Inhabilitad.
0000	0230-14-02-13-0694-01	Industria de Insumos y/o Consultas	1.000,00		7514, Mante. Inhabilitad.
0000	0230-14-02-13-0695-01	Industria de Insumos y/o Consultas	1.000,00		7514, Mante. Inhabilitad.
0000	0230-14-02-13-0696-01	Industria de Insumos y/o Consultas	1.000,00		7514, Mante. Inhabilitad.
0000	0230-14-02-13-0697-01	Industria de Insumos y/o Consultas	1.000,00		7514, Mante. Inhabilitad.
0000	0230-14-02-13-0698-01	Industria de Insumos y/o Consultas	1.000,00		7514, Mante. Inhabilitad.
0000	0230-14-02-13-0699-01	Industria de Insumos y/o Consultas	1.000,00		7514, Mante. Inhabilitad.
0000	0230-14-02-13-0700-01	Industria de Insumos y/o Consultas	1.000,00		7514, Mante. Inhabilitad.
0000	0230-14-02-13-0701-01	Industria de Insumos y/o Consultas	1.000,00		7514, Mante. Inhabilitad.
0000	0230-14-02-13-0702-01	Industria de Insumos y/o Consultas	1.000,00		7514, Mante. Inhabilitad.
0000	0230-14-02-13-0703-01	Industria de Insumos y/o Consultas	1.000,00		7514, Mante. Inhabilitad.
0000	0230-14-02-13-0704-01	Industria de Insumos y/o Consultas	1.000,00		7514, Mante. Inhabilitad.
0000	0230-14-02-13-0705-01	Industria de Insumos y/o Consultas	1.000,00		7514, Mante. Inhabilitad.
0000	0230-14-02-13-0706-01	Industria de Insumos y/o Consultas	1.000,00		7514, Mante. Inhabilitad.
0000	0230-14-02-13-0707-01	Industria de Insumos y/o Consultas	1.000,00		7514, Mante. Inhabilitad.
0000	0230-14-02-13-0708-01	Industria de Insumos y/o Consultas	1.000,00		7514, Mante. Inhabilitad.
0000	0230-14-02-13-0709-01	Industria de Insumos y/o Consultas	1.000,00		7514, Mante. Inhabilitad.
0000	0230-14-02-13-0710-01	Industria de Insumos y/o Consultas	1.000,00		7514, Mante. Inhabilitad.
0000	0230-14-02-13-0711-01	Industria de Insumos y/o Consultas	1.000,00		7514, Mante. Inhabilitad.
0000	0230-14-02-13-0712-01	Industria de Insumos y/o Consultas	1.000,00		7514, Mante. Inhabilitad.
0000	0230-14-02-13-0713-01	Industria de Insumos y/o Consultas	1.000,00		7514, Mante. Inhabilitad.
0000	0230-14-02-13-0714-01	Industria de Insumos y/o Consultas	1.000,00		7514, Mante. Inhabilitad.
0000	0230-14-02-13-0715-01	Industria de Insumos y/o Consultas	1.000,00		7514, Mante. Inhabilitad.
0000	0230-14-02-13-0716-01	Industria de Insumos y/o Consultas	1.000,00		7514, Mante. Inhabilitad.
0000	0230-14-02-13-0717-01	Industria de Insumos y/o Consultas	1.000,00		7514, Mante. Inhabilitad.
0000	0230-14-02-13-0718-01	Industria de Insumos y/o Consultas	1.000,00		7514, Mante. Inhabilitad.
0000	0230-14-02-13-0719-01	Industria de Insumos y/o Consultas	1.000,00		7514, Mante. Inhabilitad.
0000	0230-14-02-13-0720-01	Industria de Insumos y/o Consultas	1.000,00		7514, Mante. Inhabilitad.
0000	0230-14-02-13-0721-01	Industria de Insumos y/o Consultas	1.000,00		7514, Mante. Inhabilitad.
0000	0230-14-02-13-0722-01	Industria de Insumos y/o Consultas	1.000,00		7514, Mante. Inhabilitad.
0000	0230-14-02-13-0723-01	Industria de Insumos y/o Consultas	1.000,00		7514, Mante. Inhabilitad.
0000	0230-14-02-13-0724-01	Industria de Insumos y/o Consultas	1.000,00		7514, Mante. Inhabilitad.
0000	0230-14-02-13-0725-01	Industria de Insumos y/o Consultas	1.000,00		7514, Mante. Inhabilitad.
0000	0230-14-02-13-0726-01	Industria de Insumos y/o Consultas	1.000,00		7514, Mante. Inhabilitad.
0000	0230-14-02-13-0727-01	Industria de Insumos y/o Consultas	1.000,00		7514, Mante. Inhabilitad.
0000	0230-14-02-13-0728-01	Industria de Insumos y/o Consultas	1.000,00		7514, Mante. Inhabilitad.
0000	0230-14-02-13-0729-01	Industria de Insumos y/o Consultas	1.000,00		7514, Mante. Inhabilitad.
0000	0230-14-02-13-0730-01	Industria de Insumos y/o Consultas	1.000,00		7514, Mante. Inhabilitad.
0000	0230-14-02-13-0731				

Concepto: Gasto Modificado Folio: 12/Reducción Gasto: 2025 MODIFICACION No 12 TRANSFIDO ENTRE CUENTAS PRESUPUESTO DE EGRESOS

February	20/05/2018
Book de transport	di 129 m.
Pagina	1

Page 1 of 1

**Aggregating Constraints**



Sistema Automatizado de Administración y Contabilidad Gubernamental (ver: 2.6.0.0)

Inicio | Políticas | Presupuesto | Egreso | Ingresos | Compras | Tesorería | Oficina Pública | Catálogos | Reportes | Usuarios | Utilidades | Ayuda | Ventanas | Salir

**Plan de Cuentas**

- Unidades Administrativas
- Clasificador por Objeto del Gasto
- Clasificación Funcional del Gasto
- Clasificador por Tipo de Gasto
- Clasificación Programática
- Programa de Gobierno
- SubPrograma de Gobierno
- Clasificación Geográfica
- Proyecto / Proceso
- Fuente de Financiamiento
- Clasificador por Fuentes de Financiamiento (CONAC)
- Agrupador de Fuentes de Financiamiento
- Clasificador de Rubros de Ingresos
- Matriz de comisión
- Asignación de Código Agrupador SAT
- Catálogo Clasificación Administrativa
- Catálogo de Bienes Inmuebles CONAC
- Catálogo de Bienes Muebles CONAC

**Parámetros**

- Países
- Bancos
- Tipo de Proveedor / Beneficiario
- Cuenta de Banco / Efectivo
- Tipo de Operación
- Tipo de Documentos Fuente
- Parámetros
- Firmas en Reportes
- Sitios

**ACG.NET**  
de Administración y Contabilidad Gubernamental

0640066 SISTEMA PARA EL DESARROLLO INTEGRAL DE LA FAMILIA DEL MUNICIPIO DE ARM... | Usuario: Ma del Carmen Aguayo Carrillo | Ver: Usuarios Conectados al Sistema - (Usuarios Permitidos: 10)

10/02/2018 10:31 p.m.

Sistema Automatizado de Administración y Contabilidad Gubernamental (Vers. 2.0.0.0)

Inicio | Políticas | Presupuesto | Egreso | Ingresos | Compras | Tesorería | Oficina Pública | Catálogos | Reportes | Usuarios | Utilidades | Ayuda | Ventanas | Salir

Plan de Cuentas - Lista de Cuentas

☐ Imprimir Formato Contable

Rango (Cuentas de Mayor):

DE: 011 AL: 9999

Reporte Salir

Contabilidad Gubernamental

NET

Cuentas

0110 Buscar

Cuenta	Descripción
0110	MODIFICACIONES A LA LEY DE INGRESOS ESTIMADA

# Cuentas: 01

Cuenta: 0110

Nombre: MODIFICACIONES A LA LEY DE INGRESOS ESTIMADA

Referencia: 0110

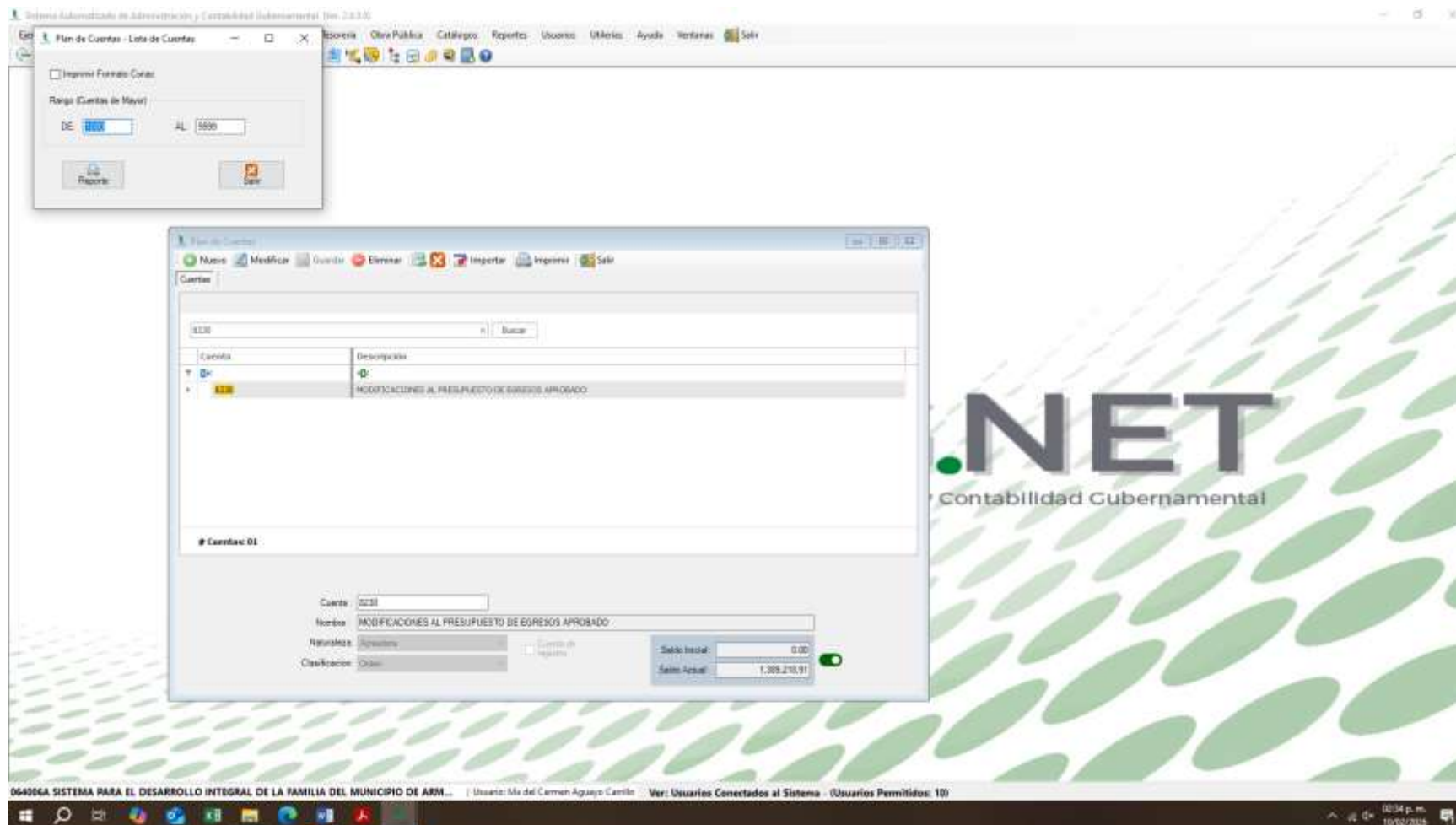
Clasificación: 0110

Saldo Inicial: 0.00

Saldo Actual: 1,668,843.76

0640066 SISTEMA PARA EL DESARROLLO INTEGRAL DE LA FAMILIA DEL MUNICIPIO DE ARM... | Usuario: Ma del Carmen Aguayo Carrillo | Ver: Usuarios Conectados al Sistema - (Usuarios Permitidos: 10)

10:32 p. m.  
10/02/2018



Plan de Cuentas - Lista de Cuentas					
Clave	Descripción	Debe	Haber	Saldo	Saldo
8220-141-DIF1-15-99000	Adeudos de ejercicios fiscales anteriores (ADEFAS)	Deudora	Acumulativa		
8220-141-DIF1-15-99100	ADEFAS	Deudora	Acumulativa		
8220-141-DIF1-15-99401	ADEFAS	Deudora	Acumulativa		
8220-141-DIF1-15-99101	ADEFAS Amortización Deuda	Deudora	Registo		
8220	MODIFICACIONES AL PRESUPUESTO DE EGRESOS APROBADO	Acreedora	Acumulativa		
8220-141	RECURSOS PROPIOS	Acreedora	Acumulativa		
8220-141-DIF1	ATENCION A LAS FAMILIAS Y GRUPOS VULNERABLES	Acreedora	Acumulativa		
8220-141-DIF1-11	SISTEMA PARA EL DESARROLLO INTEGRAL DE LA FAMILIA DEL MUNICIPIO DE ARMERIA COLIMA	Acreedora	Acumulativa		
8220-141-DIF1-15-10000	SERVICIOS PERSONALES	Acreedora	Acumulativa		
8220-141-DIF1-15-11000	Remuneraciones al personal de carácter permanente	Acreedora	Acumulativa		
8220-141-DIF1-15-11000	Salarios base al personal permanente	Acreedora	Acumulativa		
8220-141-DIF1-15-11301	Salarios	Acreedora	Acumulativa		
8220-141-DIF1-15-11301-1	Salarios G. Corriente	Acreedora	Registo		
8220-141-DIF1-15-11002	Sobre salarios	Acreedora	Acumulativa		
8220-141-DIF1-15-11302-1	Sobre salarios G. Corriente	Acreedora	Registo		
8220-141-DIF1-15-11303	Retractivos	Acreedora	Acumulativa		
8220-141-DIF1-15-11303-1	Retractivos G. Corriente	Acreedora	Registo		
8220-141-DIF1-15-12000	Remuneraciones al personal de carácter transitorio	Acreedora	Acumulativa		
8220-141-DIF1-15-12100	Honorarios asimilados a salarios	Acreedora	Acumulativa		
8220-141-DIF1-15-12102	Honorarios asimilados a salarios	Acreedora	Acumulativa		
8220-141-DIF1-15-12102-1	Honorarios asimilados a salarios G. Corriente	Acreedora	Registo		
8220-141-DIF1-15-13000	Remuneraciones adicionales y especiales	Acreedora	Acumulativa		
8220-141-DIF1-15-13100	Primas por años de servicio efectivos prestados	Acreedora	Acumulativa		
8220-141-DIF1-15-13101	Quinquenio	Acreedora	Acumulativa		
8220-141-DIF1-15-13101-1	Quinquenio G. Corriente	Acreedora	Registo		
8220-141-DIF1-15-13102	Pago por antigüedad	Acreedora	Acumulativa		
8220-141-DIF1-15-13102-1	Pago por antigüedad G. Corriente	Acreedora	Registo		
8220-141-DIF1-15-13200	Primas de vacaciones, dominical y gratificación de fin de año	Acreedora	Acumulativa		
8220-141-DIF1-15-13201	Prima vacacional	Acreedora	Acumulativa		
8220-141-DIF1-15-13201-1	Prima vacacional G. Corriente	Acreedora	Registo		
8220-141-DIF1-15-13203	Aguinaldo	Acreedora	Acumulativa		
8220-141-DIF1-15-13203-1	Aguinaldo G. Corriente	Acreedora	Registo		
8220-141-DIF1-15-13400	Compensaciones	Acreedora	Acumulativa		
8220-141-DIF1-15-13404	Compensación por obra	Acreedora	Acumulativa		

**SISTEMA PARA EL DESARROLLO INTEGRAL DE LA FAMILIA DEL ESTADO DE COLIMA**  
Plan de Cuentos - Lista de Cuentos

Page 10 of 10

Fattori non da imprevisti	10/09/2020 12:34 p. m.
------------------------------	---------------------------

Cuenta	Descripción de la Cuenta	Naturaleza	Tipo
0200-14-2-F-11-1038-0	Compensación Insumos G. Corriente	Auxiliar	Régimen
0200-14-2-F-11-1400-0	Seguridad Social	Acreditado	Acumulativo
0200-14-2-F-11-1410-0	Aportaciones de seguridad social	Auxiliar	Acumulativo
0200-14-2-F-11-1415-0	Aportaciones al Seguro Social	Auxiliar	Acumulativo
0200-14-2-F-11-1419-0	Aportaciones de seguridad social G. Corriente	Auxiliar	Régimen
0200-14-2-F-11-1420-0	Aportaciones al seguro para el retiro	Auxiliar	Acumulativo
0200-14-2-F-11-1430-0	Aportaciones al Sistema de Ahorro para el Retiro (SAR)	Auxiliar	Acumulativo
0200-14-2-F-11-1500-0	Aportaciones al Sistema de Ahorro para el Retiro (SAR) G. Corriente	Auxiliar	Régimen
0200-14-2-F-11-1600-0	Aportación para el retiro (RECOL)	Auxiliar	Acumulativo
0200-14-2-F-11-1605-0	Aportación para el retiro (RECOL) G. Corriente	Auxiliar	Régimen
0200-14-2-F-11-1650-0	Otras prestaciones sociales y económicas	Auxiliar	Acumulativo
0200-14-2-F-11-1655-0	Prestaciones y haberes de retiro	Auxiliar	Acumulativo
0200-14-2-F-11-1659-0	Fondo de retiro	Auxiliar	Acumulativo
0200-14-2-F-11-1660-0	Fondo de retiro G. Corriente	Auxiliar	Régimen
0200-14-2-F-11-1665-0	Prestaciones contractuales	Acreditado	Acumulativo
0200-14-2-F-11-1669-0	Ayuda para mamá	Auxiliar	Acumulativo
0200-14-2-F-11-1670-0	Ayuda para mamá G. Corriente	Auxiliar	Régimen
0200-14-2-F-11-1675-0	Procedimiento	Auxiliar	Acumulativo
0200-14-2-F-11-1679-0	Productividad G. Corriente	Auxiliar	Régimen
0200-14-2-F-11-1680-0	Ayuda para infancia	Auxiliar	Acumulativo
0200-14-2-F-11-1685-0	Ayuda para Infancia G. Corriente	Auxiliar	Régimen
0200-14-2-F-11-1690-0	Bono Brevetados	Auxiliar	Acumulativo
0200-14-2-F-11-1695-0	Bono Brevetados G. Corriente	Auxiliar	Régimen
0200-14-2-F-11-1699-0	Bono Bonitas	Auxiliar	Acumulativo
0200-14-2-F-11-1700-0	Bono Bonitas G. Corriente	Auxiliar	Régimen
0200-14-2-F-11-1705-0	Bono Asesor	Auxiliar	Acumulativo
0200-14-2-F-11-1709-0	Bono Asesor G. Corriente	Auxiliar	Régimen
0200-14-2-F-11-1710-0	Bono acreditativo anual	Auxiliar	Acumulativo
0200-14-2-F-11-1715-0	Bono acreditativo anual G. Corriente	Auxiliar	Régimen
0200-14-2-F-11-1720-0	Otras prestaciones sociales y económicas	Auxiliar	Acumulativo
0200-14-2-F-11-1725-0	Ayudo escolar	Auxiliar	Acumulativo
0200-14-2-F-11-1800-0	Antes cesante G. Corriente	Auxiliar	Régimen
0200-14-2-F-11-1805-0	Ayuda para transporte	Auxiliar	Acumulativo
0200-14-2-F-11-1810-0	Ayuda para transporte G. Corriente	Auxiliar	Régimen
0200-14-2-F-11-1815-0	Bonificación acreditativa	Auxiliar	Acumulativo
0200-14-2-F-11-1820-0	Estrutura acreditativa G. Corriente	Auxiliar	Régimen
0200-14-2-F-11-1825-0	Requisición operativa estratégica, sustitución por ellas y préstamo	Auxiliar	Acumulativo
0200-14-2-F-11-1830-0	Adquisición equipos tecnológicos, sustitución por ellos y préstamo G. Corriente	Auxiliar	Régimen
0200-14-2-F-11-1835-0	Día Social del Padre	Auxiliar	Acumulativo
0200-14-2-F-11-1840-0	Día Social del Padre G. Corriente	Auxiliar	Régimen
0200-14-2-F-11-1845-0	Día social de la estudiante	Auxiliar	Acumulativo
0200-14-2-F-11-1850-0	Día social de la estudiante G. Corriente	Auxiliar	Régimen
0200-14-2-F-11-1855-0	Generación básica	Auxiliar	Acumulativo
0200-14-2-F-11-1860-0	Concurso básico G. Corriente	Auxiliar	Régimen

SISTEMA PARA EL DESARROLLO INTEGRAL DE LA FAMILIA DEL  
ESTADO DE COLIMA

Let  $\mathcal{H}_1$ ,  
Page 1 of 10

Facteur	Vitesse: 1200
Nombre de impressions	120 p. m.

Cuenta	Descripción de la Cuenta	Naturaleza	Tipo
0220-HH-DP-1-1-19027	Dispositivos de las maletas	Activos	Acumulativa
0220-HH-DP-1-1-19027-1	Dispositivos de las maletas G. Comercio	Activos	Pagares
0220-HH-DP-1-1-19045	Otros productos	Activos	Acumulativa
0220-HH-DP-1-1-19045-1	Otros productos G. Comercio	Activos	Pagares
0220-HH-DP-1-1-20000	MATERIALES Y SUMINISTROS	Activos	Acumulativa
0220-HH-DP-1-1-21000	Materiales de almacenamiento, envío de documentos y artículos físicos	Activos	Acumulativa
0220-HH-DP-1-1-21000-1	Materiales y otros artículos menores de oficina	Activos	Acumulativa
0220-HH-DP-1-1-21001	Materiales, útiles y equipo menores de oficina	Activos	Acumulativa
0220-HH-DP-1-1-21001-1	Materiales, útiles y equipo menores de oficina G. Comercio	Activos	Pagares
0220-HH-DP-1-1-21020	Materiales y otros de impresión y reproducción	Activos	Acumulativa
0220-HH-DP-1-1-21021	Materiales y otros de impresión y reproducción	Activos	Acumulativa
0220-HH-DP-1-1-21200-1	Materiales y otros de impresión y reproducción G. Comercio	Activos	Pagares
0220-HH-DP-1-1-21600	Materiales de limpieza	Activos	Acumulativa
0220-HH-DP-1-1-21601	Materiales de limpieza	Activos	Pagares
0220-HH-DP-1-1-21601-1	Materiales de limpieza G. Comercio	Activos	Acumulativa
0220-HH-DP-1-1-21700	Materiales y útiles de analítica	Activos	Acumulativa
0220-HH-DP-1-1-21701	Materiales educativos	Activos	Acumulativa
0220-HH-DP-1-1-21701-1	Materiales educativos G. Comercio	Activos	Pagares
0220-HH-DP-1-1-22000	Alimentos y bebidas	Activos	Acumulativa
0220-HH-DP-1-1-22000-1	Productos alimentarios para personas	Activos	Acumulativa
0220-HH-DP-1-1-22001	Productos alimentarios para personas	Activos	Acumulativa
0220-HH-DP-1-1-22001-1	Productos alimentarios para personas G. Comercio	Activos	Pagares
0220-HH-DP-1-1-22400	Medicamentos y artículos de construcción y de reparación	Activos	Acumulativa
0220-HH-DP-1-1-22400-1	Otros materiales y artículos de construcción y reparación	Activos	Acumulativa
0220-HH-DP-1-1-22401	Otros materiales y artículos de construcción y reparación	Activos	Pagares
0220-HH-DP-1-1-22401-1	Otros materiales y artículos de construcción y reparación G. Comercio	Activos	Acumulativa
0220-HH-DP-1-1-22500	Construcciones, lubricantes y activos	Activos	Acumulativa
0220-HH-DP-1-1-22500-1	Construcciones, lubricantes y activos	Activos	Acumulativa
0220-HH-DP-1-1-22501	Construcciones, lubricantes y activos	Activos	Pagares
0220-HH-DP-1-1-22501-1	Construcciones, lubricantes y activos G. Comercio	Activos	Acumulativa
0220-HH-DP-1-1-22600	Relaciones, referencias y servicios especiales	Activos	Acumulativa
0220-HH-DP-1-1-22600-1	Relaciones y servicios especiales de apoyo de consultoría y tecnologías de la información	Activos	Acumulativa
0220-HH-DP-1-1-22601	Relaciones y servicios especiales de apoyo de consultoría y tecnologías de la información	Activos	Pagares
0220-HH-DP-1-1-22601-1	Relaciones y servicios especiales de apoyo de consultoría y tecnologías de la información G. Comercio	Activos	Acumulativa
0220-HH-DP-1-1-22700	Relaciones y servicios especiales de apoyo de transporte	Activos	Acumulativa
0220-HH-DP-1-1-22701	Relaciones y servicios especiales de apoyo de transporte	Activos	Pagares
0220-HH-DP-1-1-22701-1	Relaciones y servicios especiales de apoyo de transporte G. Comercio	Activos	Acumulativa
0220-HH-DP-1-1-22800	Relaciones y servicios especiales de otros temas múltiples	Activos	Pagares
0220-HH-DP-1-1-22800-1	Relaciones y servicios especiales de otros temas múltiples G. Comercio	Activos	Acumulativa
0220-HH-DP-1-1-30000	SERVICIOS GENERALES	Activos	Acumulativa
0220-HH-DP-1-1-31000	Normas internas	Activos	Acumulativa
0220-HH-DP-1-1-31000-1	Energía eléctrica	Activos	Acumulativa





SISTEMA PARA EL DESARROLLO INTEGRAL DE LA FAMILIA DEL  
ESTADO DE COLIMA

**DOI:** 10.1002/for

San de Cuentos - Lista de Cuentos

-Folio y	1076-1228
-Total de renglones	22-29 p. m.

Cuenta	Descripción de la Cuenta	Naturaleza	Tipo
0200-14-02-01-11-0101	Energía eléctrica	Activo	Acumulativo
0200-14-02-01-11-0102-0	Energía eléctrica II. Corriente	Activo	Regular
0200-14-02-01-11-0120	Gas	Activo	Acumulativo
0200-14-02-01-11-0121	Gel	Activo	Acumulativo
0200-14-02-01-11-0123-0	Gel G. Corriente	Activo	Regular
0200-14-02-01-11-0130	Agua	Activo	Acumulativo
0200-14-02-01-11-0131	Agua	Activo	Acumulativo
0200-14-02-01-11-0131-0	Agua G. Corriente	Activo	Regular
0200-14-02-01-11-0140	Teléfono telefónico	Activo	Acumulativo
0200-14-02-01-11-0141	Teléfono telefónico	Activo	Acumulativo
0200-14-02-01-11-0143-0	Teléfono telefónico G. Corriente	Activo	Regular
0200-14-02-01-11-0200	Revisión de amantamiento	Activo	Acumulativo
0200-14-02-01-11-0202	Amantamiento de maquina, otros equipos y herramientas	Activo	Acumulativo
0200-14-02-01-11-0203	Amantamiento de maquina, otros equipos y herramientas	Activo	Acumulativo
0200-14-02-01-11-0203-0	Amantamiento de maquina, otros equipos y herramientas G. Corriente	Activo	Regular
0200-14-02-01-11-0270	Amantamiento de activos intangibles	Activo	Acumulativo
0200-14-02-01-11-0271	Amantamiento de activos intangibles	Activo	Acumulativo
0200-14-02-01-11-0273-0	Amantamiento de activos intangibles G. Corriente	Activo	Regular
0200-14-02-01-11-0300	Servicio perforación, análisis, diseño y otros servicios	Activo	Acumulativo
0200-14-02-01-11-0303	Servicio de capacitación	Activo	Acumulativo
0200-14-02-01-11-0303-0	Servicio de capacitación	Activo	Acumulativo
0200-14-02-01-11-0340-0	Servicio de capacitación G. Corriente	Activo	Regular
0200-14-02-01-11-0400	Servicio financiero, seguros y servicios	Activo	Acumulativo
0200-14-02-01-11-0403	Servicio financiero, seguros y servicios integrales	Activo	Acumulativo
0200-14-02-01-11-0403-0	Servicio financiero, seguros y servicios integrales G. Corriente	Activo	Regular
0200-14-02-01-11-0500	Servicio de instalación, reparación, mantenimiento y conservación	Activo	Acumulativo
0200-14-02-01-11-0503	Instalación y mantenimiento menor de viviendas	Activo	Acumulativo
0200-14-02-01-11-0511-0	Conservación y mantenimiento mayor de inmuebles	Activo	Acumulativo
0200-14-02-01-11-0513-0	Conservación y mantenimiento mayor de inmuebles G. Corriente	Activo	Regular
0200-14-02-01-11-0580	Reparación y mantenimiento de equipo de transporte	Activo	Acumulativo
0200-14-02-01-11-0581-0	Reparación y mantenimiento de equipo de transporte G. Corriente	Activo	Regular
0200-14-02-01-11-0583-0	Reparación y mantenimiento de equipo de transporte G. Corriente	Activo	Regular
0200-14-02-01-11-0700	Servicio de tránsito y cobros	Activo	Acumulativo
0200-14-02-01-11-0720	Pasaje terrestre	Activo	Acumulativo
0200-14-02-01-11-0721	Pasaje terrestre	Activo	Acumulativo
0200-14-02-01-11-0723-0	Pasaje terrestre G. Corriente	Activo	Regular
0200-14-02-01-11-0800	Servicio aéreo	Activo	Acumulativo
0200-14-02-01-11-0820	Ómnibus de línea local y nacional	Activo	Acumulativo
0200-14-02-01-11-0821	Ómnibus de línea local y nacional	Activo	Acumulativo
0200-14-02-01-11-0823-0	Ómnibus de línea local y nacional G. Corriente	Activo	Regular
0200-14-02-01-11-0900	Otros servicios generales	Activo	Acumulativo
0200-14-02-01-11-0920	Impresión y descargas	Activo	Acumulativo
0200-14-02-01-11-0921	Impresión y descargas	Activo	Acumulativo



SISTEMA PARA EL DESARROLLO INTEGRAL DE LA FAMILIA DEL  
ESTADO DE COLIMA

187. 191.

Plan de Cuentas - Lista de Cuentas

Fecha: 12/06/2020  
 Hora de impresión: 02:39 p. m.

Cuenta	Descripción de la Cuenta	Naturaleza	Tipo
0220-NA-DPFI-03020-H	Impuestos y derechos G. Corriente	Activos	Pagares
0220-NA-DPFI-03040	Servicios y prestaciones por actividad corriente	Activos	Acumulativa
0220-NA-DPFI-03040-E	servicios y prestaciones por actividad corriente	Activos	Acumulativa
0220-NA-DPFI-03040-F	servicios y prestaciones por actividad corriente G. Corriente	Activos	Pagares
0220-NA-DPFI-03060	Penas, multas, sanciones y sanciones	Activos	Acumulativa
0220-NA-DPFI-03060-E	Penas, multas, sanciones y sanciones	Activos	Acumulativa
0220-NA-DPFI-03060-F	Penas, multas, sanciones y sanciones G. Corriente	Activos	Pagares
0220-NA-DPFI-03080	Impuestos sobre mínimos y otros que se derivan de una relación laboral	Activos	Acumulativa
0220-NA-DPFI-03080-E	Impuestos sobre mínimos y otros que se derivan de una relación laboral	Activos	Acumulativa
0220-NA-DPFI-03080-F	Impuestos sobre mínimos y otros que se derivan de una relación laboral G. Corriente	Activos	Pagares
0220-NA-DPFI-03090	Otros servicios generales	Activos	Acumulativa
0220-NA-DPFI-03090-E	Otros servicios generales	Activos	Acumulativa
0220-NA-DPFI-03090-F	Otros servicios generales G. Corriente	Activos	Pagares
0220-NA-DPFI-04000	TRANSFERENCIAS, AGONACIONES, SUBSIDIOS Y OTRAS AYUDAS	Activos	Acumulativa
0220-NA-DPFI-04000	Subsidios y subvenciones	Activos	Acumulativa
0220-NA-DPFI-04000-E	Otros Subsidios	Activos	Acumulativa
0220-NA-DPFI-04000-F	Otros subsidios	Activos	Acumulativa
0220-NA-DPFI-04080-E	Otros subsidios G. Corriente	Activos	Pagares
0220-NA-DPFI-04080-F	Ayudas sociales	Activos	Acumulativa
0220-NA-DPFI-04090	Ayudas sociales a personas	Activos	Acumulativa
0220-NA-DPFI-04090-E	Ayudas sociales a personas	Activos	Acumulativa
0220-NA-DPFI-04090-F	Ayudas sociales a personas G. Corriente	Activos	Pagares
0220-NA-DPFI-05000	BENEFICIOS, INDEMNIDADES E INDEMNIDADES	Activos	Acumulativa
0220-NA-DPFI-05000	Indemnidad y equivo de administración	Activos	Acumulativa
0220-NA-DPFI-05000-E	Equivo de indemnidad y de tecnología de la información	Activos	Acumulativa
0220-NA-DPFI-05000-F	Equipo de indemnidad y de tecnología de la información	Activos	Acumulativa
0220-NA-DPFI-05000-G	Equipo de indemnidad y de tecnología de la información G. Corriente	Activos	Pagares
0220-NA-DPFI-05000-H	Otros indemnidades y equivo de administración	Activos	Acumulativa
0220-NA-DPFI-05000-I	Otros indemnidades y equivo de administración	Activos	Acumulativa
0220-NA-DPFI-05000-J	Otros indemnidades y equivo de administración G. Corriente	Activos	Pagares
0220-NA-DPFI-05000-K	DEUDA PÚBLICA	Activos	Acumulativa
0220-NA-DPFI-05000-L	Activos de especies fideles estatales (ADEFAE)	Activos	Acumulativa
0220-NA-DPFI-05000-M	ADEFAE	Activos	Acumulativa
0220-NA-DPFI-05000-N	ADEFAE	Activos	Acumulativa
0220-NA-DPFI-05000-O	ADEFAE Acreditado-Deuda	Activos	Pagares
0240	PREPUESTO DE EMPRESAS COMPARTIDAS	Deudas	Acumulativa
0240-001	RECURSOS PROPIOS	Deudas	Acumulativa
0240-NA-DPFI	ATENCIÓN A LAS FAMILIAS Y GRUPOS VULNERABLES	Deudas	Acumulativa
0240-NA-DPFI-01	ATENCIÓN PARA EL DESARROLLO INTEGRAL DE LA FAMILIA DEL MUNICIPIO DE AMBROSIO COLLA	Deudas	Acumulativa
0240-NA-DPFI-01000	SERVICIOS PERSONALES	Deudas	Acumulativa
0240-NA-DPFI-01000	Reembolsos al personal de carácter permanente	Deudas	Acumulativa
0240-NA-DPFI-01000	Deudas baso al personal permanente	Deudas	Acumulativa
0240-NA-DPFI-01000	Subsidios	Deudas	Acumulativa